



PT TIGARAKSA SATRIA, Tbk

PUBLIC EXPOSE 2022

JAKARTA, 11 MEI 2022

AGENDA



TIGARAKSA SATRIA

- ✓ INFORMASI UMUM
- ✓ RISALAH RUPST- 2022 (11 MEI 2022)
- ✓ UPDATE TENTANG PRINCIPAL & PRODUK PER UNIT USAHA 2021
- ✓ KINERJA USAHA TAHUN 2021



INFORMASI UMUM



IDENTITAS PERUSAHAAN



Bidang Usaha

**Penjualan dan Distribusi
Produk Konsumsi**



Tanggal Pendirian

17 November 1986



Status Perusahaan

Perusahaan Publik



Jumlah Karyawan

1.720



Kode Emiten

TGKA



Ruang Lingkup Usaha

**Penjualan dan Distribusi Produk Konsumsi
Penjualan Produk Smart Family
Penjualan dan Distribusi dari Pengisian Ulang Gas dan Produk
Kebutuhan Rumah Tangga
Produksi dan pengemasan produk bubuk
Penjualan dan Distribusi Produk melalui platform digital.**



Modal Dasar

Rp200.000.000.000,-



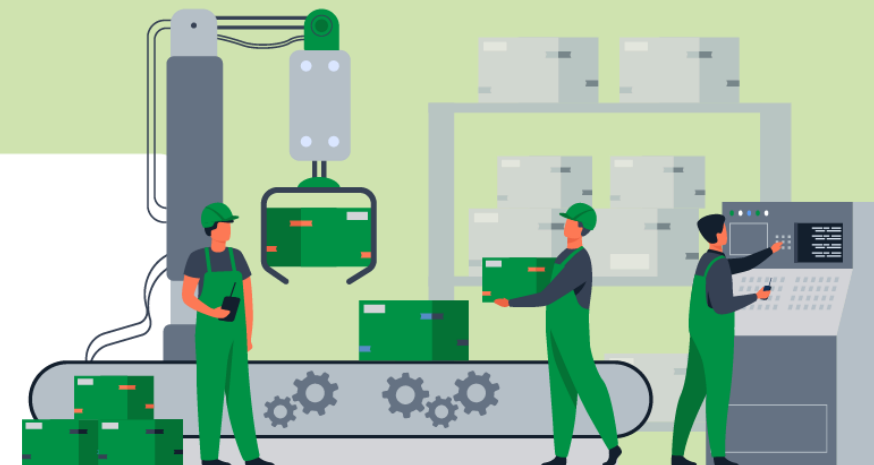
Modal Ditempatkan
& Disetor Penuh

Rp91.849.275.000,-



Dasar Hukum Pendirian

**Akta Notaris MMI Wiardi SH No. 35 tanggal 17 November 1986
dan Keputusan Menteri Kehakiman Republik Indonesia
No. C2-3127.HT.01.01.Th.87 tanggal 21 April 1987.**



DEWAN KOMISARIS



Harry Pramono*
Komisaris Independen



Chandra Natalie Widjaja
Komisaris



Meity Tjiptobiantoro
Presiden Komisaris



Shinta Widjaja Kamdani
Komisaris



Hendra Kartasasmita
Komisaris Independen

* Diangkat sebagai Komisaris Independen yang baru sesuai keputusan RUPS-LB tanggal 7 Januari 2022 yang dituangkan dalam Akta No. 6 tanggal 7 Januari 2022.

DIREKSI



Eddy Sutisna
Direktur Independen

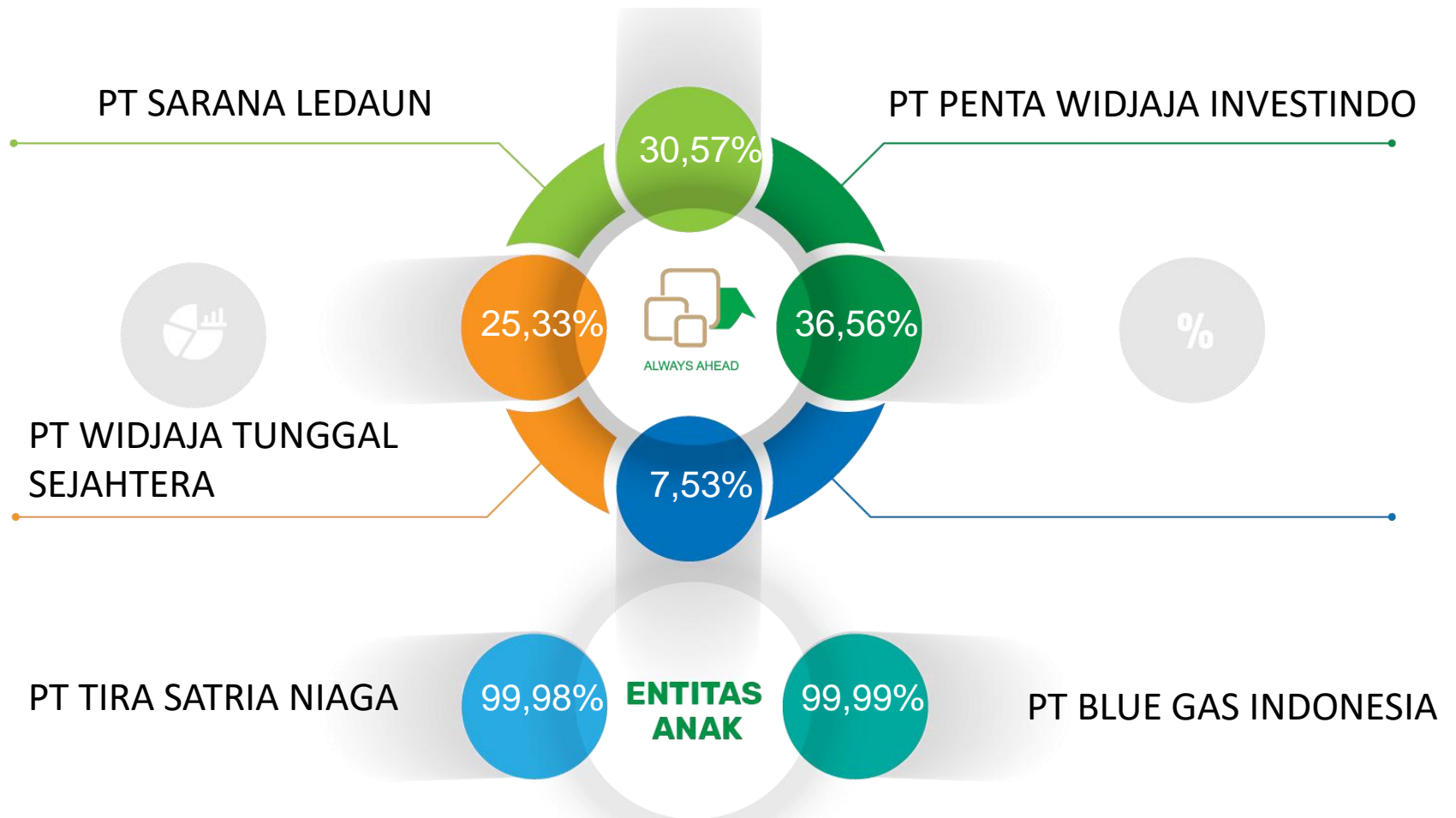


Lianne Widjaja
Presiden Direktur



Adhi B. Supit
Direktur Independen

SHARE OWNERSHIP



KOMPOSISI PEMEGANG SAHAM PERSEROAN PER 31 DESEMBER 2021

Pemegang Saham

	Jumlah Saham	(%) Kepemilikan
● PT Penta Widjaja Investindo	335.766.850	36.56
● PT Sarana Ledaun	280.747.950	30.57
● PT Widjaja Tunggal Sejahtera	232.707.300	25.34

Pemegang Saham Publik (masing-masing kepemilikan kurang dari 5%)

	69.270.650	7.53
Total	918.492.750	

KEPEMILIKAN SAHAM DI PERUSAHAAN ANAK – PER 31 DESEMBER 2021

PT TIRA SATRIA NIAGA

PT Tigaraksa Satria Tbk

TOTAL SAHAM

31.495 Lembar

KEPEMILIKAN

99,98%

KOPKARA

(Koperasi Karyawan PT Tigaraksa Tbk)

TOTAL SAHAM

5 Lembar

KEPEMILIKAN

0,016%

TOTAL SAHAM

31.500 Lembar

99,98%



99,99%

PT BLUE GAS INDONESIA

PT Tigaraksa Satria Tbk

TOTAL SAHAM

7.574.516 Lembar

KEPEMILIKAN

99,999%

KOPKARA

(Koperasi Karyawan PT Tigaraksa Tbk)

TOTAL SAHAM

100 Lembar

KEPEMILIKAN

0,001%

TOTAL SAHAM

7.574.616 Lembar

KANTOR CABANG & CENTRAL WAREHOUSE



TOTAL

34

CABANG

FASILITAS PENDUKUNG



4

Gudang Utama seluas 36,660 m² di Pondok Ungu, Yogyakarta, Surabaya dan Lampung



34

Gudang Cabang seluas 53.658 m² yang tersebar di 3 region

 REGION 1

9 Cabang

 REGION 2

13 Cabang

 REGION 3

12 Cabang

 CENTRAL WAREHOUSE (CW)

4 Central Warehouse

OUTLET COVERAGE



214.024

Cakupan Outlet

- **37.391** outlet Mini Market Key Account (MMKA)
- **1.161** outlet Modern Trade Key Account (MTKA)
- **3.212** outlet Modern Trade Independent
- **35.788** outlet Medical
- **622** outlet Food Service
- **74** outlet E-Commerce
- **135.776** outlet General Trade



Lebih dari

330 Armada Internal



Lebih dari

85 Sub-distributor & Agen

RISALAH RUPST 2022

(11 MEI 2022)



Rapat Umum Pemegang Saham Tahunan (RUPS-T) - Tahun 2022

- Hari / Tanggal : Rabu, 11 Mei 2022
- Waktu : Pk. 14.00 WIB – 15.00 WIB
- Tempat : Grand Capitol Ballroom,
Lantai 5 Hotel Manhattan,
Jl. Prof. Dr. Satrio Blok D/II No. 19-24,
Setiabudi, Jakarta Selatan,
DKI Jakarta 12940



Rapat Umum Pemegang Saham Tahunan (RUPST) - Tahun 2022

Agenda :

1. Laporan Direksi tentang jalannya Perseroan untuk tahun buku yang berakhir pada tanggal 31 Desember 2021;
2. Pengesahan Laporan Tahunan untuk tahun buku yang berakhir pada tanggal 31 Desember 2021, serta memberikan pembebasan tanggungjawab sepenuhnya kepada Dewan Komisaris dan Direksi Perseroan atas tindakan pengawasan dan pengurusan yang mereka lakukan dalam tahun buku yang berakhir pada tanggal 31 Desember 2021 (*acquitt et de charge*);
3. Persetujuan penggunaan laba Perseroan dan pembagian dividen untuk tahun buku yang berakhir pada tanggal 31 Desember 2021;
4. Penunjukan Kantor Akuntan Publik Independen Perseroan untuk tahun buku yang berakhir pada tanggal 31 Desember 2022, dan pemberian wewenang kepada Dewan Komisaris Perseroan untuk menetapkan honorarium Akuntan Publik Independen tersebut serta persyaratan lain penunjukannya;
5. Penetapan honorarium anggota Dewan Komisaris serta penetapan remunerasi anggota Direksi Perseroan untuk tahun buku 2022;

UPDATE TENTANG PRINSIPAL & PRODUK – PER UNIT USAHA TAHUN 2021



UNIT USAHA PERSEROAN

Sesuai dengan kegiatan usaha dalam anggaran dasar Perseroan, unit bisnis Perseroan di tahun 2021, yaitu:



Penjualan dan Distribusi
Consumer Products



Penjualan dan Distribusi
Produk Smart Family



Produksi dan Pengemasan
Produk Bubuk

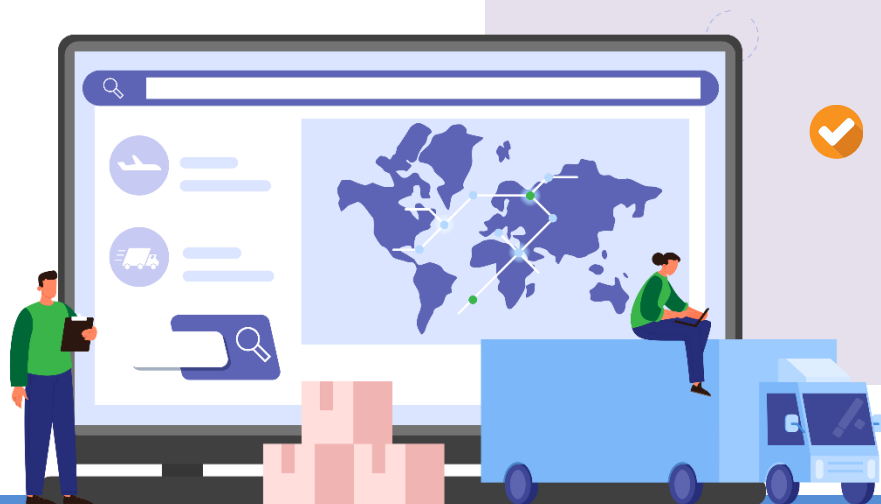


Penjualan dan Distribusi dari Pengisian Ulang Gas
dan Produk Kebutuhan Rumah Tangga

NEW BUSINESS 2021:

COLD CHAIN PRODUCT

- ✔ Kategori produk makanan & minuman yang membutuhkan fasilitas Cold Chain diprediksi masih akan tumbuh signifikan ke depannya
- ✔ TGKA sebagai perusahaan distribusi berskala nasional, memiliki kompetensi yang memadai untuk merambah ke lini distribusi Cold Chain
- ✔ Proses distribusi produk cold chain hampir sama seperti distribusi dry products yang sudah dijalankan TGKA
- ✔ Yang membedakannya, terutama adalah karena kategori frozen & chilled products membutuhkan fasilitas cold chain dalam proses penyimpanan & distribusi



PRINSIPAL & PRODUK 2021: PENJUALAN & DISTRIBUSI CONSUMER PRODUCT

REKAP PRINSIPAL -Unit Usaha CP - Per Desember 2021				
Principal Tahun 2020	Principal Berakhir Kerjasama Tahun 2021	Principal Baru Bergabung Tahun 2021	Jumlah Principal Per Desember 2021	Product Category
4	0	0	4	Baby & Child Nutrition
12	-5	5	12	Food & Beverage
4	0	2	6	Non Food
0	0	5	5	Cold Chain Products
20	-5	12	27	Total

PRINSIPAL & PRODUK 2021: PENJUALAN & DISTRIBUSI CONSUMER PRODUCT

No.	Prinsipal	Produk
Baby & Child Nutrition		
1	PT Sarihusada Generasi Mahardika	SGM, SGM Bunda, SGM Soya, SGM LLM, SGM BBLR, L SGM Gain, Lactamil
2	PT Nutricia Indonesia Sejahtera	Nutrilon Royal Actiduobio, Nutrilon Royal Premature Pro Plus (MD), Nutrilon Royal Prosyneo
3	PT Nutricia Medical Nutrition	Infratrini, Nutridrink, Neocate, Ketocal
4	PT Wyeth Nutrition Sduaenam	S 26 Promil, S 26 Procal, S 26 Promise, S 26 Nutrisure, S 26 Comfort
Food & Beverage		
5	PT Mars Symbionscience Indonesia	Pedigree, Whiskas, Catsan, Cesar, Sheba, IAMS, Temptations
6	PT Yupi Indo Jelly Gum	Yupi Jelly Gum Candy
7	PT Multi Bintang Indonesia	Bir Bintang, Heineken, Bintang Zero, Green Sands, Fayrouz, Strongbow, Bintang Radler
8	PT Quaker Indonesia	Quaker Instan Oatmeal, Quaker Quick Cook Outmeal, Quaker 3 in 1
9	PT Anggana Catur Prima	Dua Belibis Chilli and Tomato Sauce, Vinegar, Koepoe-Koepoe Seasoning, Food Coloring dan Pasta Aroma, Cake Ingredients
10	PT Emina Cheese Indonesia	Emina Stick, Emina Block, Emina Slice
11	PT Nutrifood Indonesia	Hi-lo, L-Men, Nutrisari, Tropicana Slim, WRP
12	PT Mata Gunung Atazor	Sea Salt, Granola, Forest Honey, Jam, Organic Rice, Organic Tea, Organic Herbs
13	PT Yoke Food Industries Indonesia	F&N, Day-Day, Teapot
14	PT Abc Kogen Dairy	KIN Susu Steril, KIN Kacang Hijau
15	PT Bumi Cipta Rasa	Kopi Kenangan
16	PT Sinbad Karya Perdagangan	Jamu Lifestyle Sidomuncul, Kuku Bima Ener-G, Kunyit Asem



PRINSIPAL & PRODUK 2021: PENJUALAN & DISTRIBUSI CONSUMER PRODUCT

No.	Prinsipal	Produk
Non Food		
17	PT Marketama Indonesia	Adem Sari, Adem Sari Ching Ku, Soffel, Proman, Kispray, Force Magic, Antis, Coolant, Vegeta, Tesona, Plossa
18	PT Colgate Palmolive Indonesia	Colgate Toothpaste, Colgate Mouthwash, Colgate Toothbrush, Colgate Kids, Palmolive Shower Gel, Palmolive Shampoo
19	PT Yasa Mitra Perdana	Caladine Lotion, Caladine Powder, Caladine Baby, JF Barsoap, JF Facial Foam, Oilum, Bell Soap
20	PT Martina Berto Tbk	Sari Ayu, Rudy Hadisuwarno Cosmetic, Belia, Mirabella, Biokos
21	PT Distriversa Buanamas	HUKI
22	PT DCH Auriga Indonesia	Unilever Profesional: Sunlight, CIF, Super Pell, Vixal, Rinso, Molto, Wipol, Lifebouy
Cold Chain Products		
23	PT Gonusa Prima Distribusi	Susu Segar (Dairy) Pasteurisasi yang harus disimpan di suhu 2-4C (Cold Storage)
24	PT ABC Kogen Dairy	Susu Segar (Dairy) Pasteurisasi yang harus disimpan di suhu 0 s/d 4 C (Cold Storage)
25	PT Aqua Farm Nusantara	Frozen Seafood Ikan Nila yang harus disimpan di suhu -18°C
26	PT Nutragen Global Esana	Chiller Coconut Yoghurt yang harus disimpan di suhu 0 s/d 4°C
27	PT Mengniu Dairy Indonesia	Chiller Fermented Milk dan Yoghurt drink yang harus disimpan di suhu 0 s/d 4°C



UNIT USAHA

PENJUALAN & DISTRIBUSI CONSUMER PRODUCT :

PRINSIPAL BARU DI 2021

No.	Prinsipal	Produk
Food & Beverage		
1	PT Emina Cheese Indonesia	Emina Stick, Emina Block, Emina Slice
2	PT Yoke Food Industries Indonesia	F&N, Day-Day, Teapot
3	PT Abc Kogen Dairy	KIN Susu Steril, KIN Kacang Hijau
4	PT Bumi Cipta Rasa	Kopi Kenangan
5	PT Sinbad Karya Perdagangan	Jamu Lifestyle Sidomuncul, Kuku Bima Ener-G, Kunyit Asem
Non Food		
6	PT Martina Berto Tbk	Sari Ayu, Rudy Hadisuwarno Cosmetic, Belia, Mirabella, Biokos
7	PT Distriversa Buanamas	HUKI
Cold Chain Products		
8	PT Gonusa Prima Distribusi	Susu Segar (Dairy) Pasteurisasi yang harus disimpan di suhu 2-4C (Cold Storage)
9	PT ABC Kogen Dairy	Susu Segar (Dairy) Pasteurisasi yang harus disimpan di suhu 0 s/d 4 C (Cold Storage)
10	PT Aqua Farm Nusantara	Frozen Seafood Ikan Nila yang harus disimpan di suhu -18°C
11	PT Nutragen Global Esana	Chiller Coconut Yoghurt yang harus disimpan di suhu 0 s/d 4°C
12	PT Mengniu Dairy Indonesia	Chiller Fermented Milk dan Yoghurt drink yang harus disimpan di suhu 0 s/d 4°C

CORPORATE ACTION 2021 :

PENGALIHAN (SPIN-OFF) UNIT USAHA SMART FAMILY

Pada bulan Juni 2021, Unit Usaha Smart Family dialihkan ke PT Tira Satria Niaga (anak perusahaan yang sahamnya dimiliki TGKA lebih dari 99%).

BACK GROUND

- Memenuhi ketentuan yang ada dalam UU Cipta Kerja yang berlaku mulai tahun 2020, yaitu : unit usaha Smart Family (yang aktivitasnya di bidang penjualan langsung), tidak bisa lagi digabung dalam satu entitas yang sama dengan unit usaha lain di TGKA (yang aktivitas usahanya adalah perdagangan besar.)
- Agar pengembangan aktivitas usaha e-commerce nantinya bisa lebih fokus dikelola & dikembangkan melalui PT Tira Satria Niaga.



PRINSIPAL & PRODUK 2021 : PENJUALAN & DISTRIBUSI PRODUK SMART FAMILY

REKAP JUMLAH PRINCIPAL/PRODUK PER KATEGORI			
KATEGORI	TAHUN 2020	TAHUN 2021	NEW 2021
EDUCATIONAL PRODUCT	4	7	3
HOME LIVING & PERSONAL CARE	7	13	6
HEALTHY FOOD & BEVERAGE	3	6	3
TOTAL	14	26	12

PRINSIPAL & PRODUK 2021: PENJUALAN & DISTRIBUSI PRODUK SMART FAMILY



No.	Prinsipal Principal	Brand	Detail	Produk Product
Educational Product				
1	PT Hidayah Insan Mulia	Al-Qolam	Mainan edukasi Anak Muslim Educational toys for Muslim children	Smart Hafiz Super Hafiz Mushaf Maqamat Kids
2	Educational Technologies Ltd	ETL Learning	Buku edukasi anak Educational books for children	Widya Wiyata Pratama Cakrawala Pengetahuan Dasar Rocket Walter
3	PT Cordoba International Indonesia	Cordoba Kids	Buku Anak Muslim Books for Muslim Children	Little Abid Muhammad is My Hero
4	PT Granada Teknologi Indonesia	Granada	Jam Adzan Prayer Watch	Jam Ka'bah
5	PT Gramedia Asri Media	Gramedia (BIP)	Buku edukasi anak Educational books for children	Komik Buku Interaktif Paud Panduan Hidup Anak Keren Gosok dan tebak aroma dan warna
6	CV GULALI EDUKASI INDONESIA	Gulalibooks	Buku edukasi anak Educational books for children	Harvest Box Creative Table Sound Book Activity Toys
7	PT Obor Smartmedia Global	PT Obor Smartmedia Global	Komik	Petualangan Fatih

PRINSIPAL & PRODUK 2021: PENJUALAN & DISTRIBUSI PRODUK SMART FAMILY

No.	Prinsipal Principal	Brand	Detail	Produk Product
Home Living & Personal Care				
8	PT Blue Gas Indonesia	Vienta BGI	Peralatan memasak Cooking appliances	Food Processor Flexie New Smart Cooker Cooker Hood
9	PT Panasonic Gobel Indonesia	Panasonic Beauty	Alat perawatan kecantikan Beauty products	Ionic Cleansing ST 63 Microfoaming Cleansing SC 65 Cordless Iron
10	PT Askara Mentari Pratama	Almaira	Kosmetik Cosmetics	Starter Kit Almaira Lip Cream Almaira
11	PT Homeco Victoria Makmur	Blauman Medina	Peralatan memasak Cooking appliances Peralatan plastic Halal plasticware	Blauman Knife Set Blauman NS Cookware Set Blauman S/S Jumbo Cookware Rice Keeper Bougenville Set
12	PT Homeco Victoria Makmur	Technoplast Wiggle	Rak penyimpanan makanan Tempat pensil Backpack	Lunch box Food Storage Wiggle Rainbow Pencil Case Wiggle Sweet Big Zipper Pencil Case Wiggle Sport Big Zipper Pencil Case Wiggle Unicorn Mini Backpack Wiggle Sweet Mini Backpack
13	PT Galenium Pharmasia Laboratories	Galenium	Perawatan kulit Skin care	Oilum Brightening Set Oilum Hydrating Set
14	PT Kolabora Group Indonesia	Savra	Hijab dan Handuk Bamboo Bamboo Hijab and Towel	Hijab Savra Handuk Savra
15	PT Sehat Secara Alami	Nutribullet	Juicer	Nutribullet Go
16	PT Bardi Solusi Otomasi	Bardi	Personal care	Bardi Hypnotic Aroma Diffuser
17	PT Lynk Mitra Solusindo	Devana	Apparel	Mukena Set Premium Satin Silk
18	PT Duta Persada Indonesia	Dr. Woods	Sabun Organik	DRW castile shea DRW BLACK shea
19	PT Hidayah Insan Mulia	Swiden	Peralatan memasak Cooking appliances	Swiden Knife Set Black Luxury Pan Premium Blue Sapphire
20	PT Hidayah Insan Mulia	Fiz Active	Pakaian olahraga Muslim Moeslem sportswear	Sportswear Olive Green



PRINSIPAL & PRODUK 2021: PENJUALAN & DISTRIBUSI PRODUK SMART FAMILY



No.	Prinsipal Principal	Brand	Detail	Produk Product
Healthy Food & Beverage				
21	PT Karacoco Nusifera Pratama	KARA	Air kelapa	Kara Coconut Oil
22	PT Sehat Secara Alami	NOW	Minyak esensial Essential oil	Now Essential Oil
23	PT Sehat Secara Alami	COMVITA	Madu	Comvita Manuka Comvita Kids
24	Sidomuncul	Sidomuncul	Minuman berenergi	Kuku Bima Kunyit Asam B Konsentrat Jamu Lifestyle
25	PT Emina Cheese Indonesia	Emin Cheese	Keju olahan Processed Cheese	Emina Cheese Stick Emina Cheese Block Emina Cheese Slice Smoked Cheese
26	PT Kampung Kearifan Indonesia	Javara	Panganan sehat Healthy Food	Rainbow Vegan Noodle Coconut Cooking Oil

PRINSIPAL & PRODUK 2021: PENJUALAN & DISTRIBUSI DARI PENGISIAN ULANG GAS DAN PRODUK KEBUTUHAN RUMAH TANGGA

Merk	Produk							
Pengisian Ulang Gas								
Blue Gaz	Tabung gas <i>double safety valve</i> dengan koneksi ulir yang kokoh, rapat dan aman: Gas Refill T-911 5,5 kg							
Gas - Kitchen Appliances								
Blue Gaz	<i>Product safety</i> yang fokus mengutamakan keamanan dan kenyamanan aktivitas memasak :							
	<table border="1"> <thead> <tr> <th>Kompore</th> <th>Pemanggang</th> <th>Penghisap Asap Dapur</th> <th>Aksesoris Kompore</th> </tr> </thead> <tbody> <tr> <td> <ul style="list-style-type: none"> Xentro Glassio Safety Timer Xentro Next G Safety Timer New Kompore Deluxe Built In Hob Crystal </td> <td> <ul style="list-style-type: none"> Party Grill Family Grill </td> <td> <ul style="list-style-type: none"> Cooker Hood Diamond Cooker Hood Crystal </td> <td> <ul style="list-style-type: none"> Hose Regulator CSL Regulator PD </td> </tr> </tbody> </table>	Kompore	Pemanggang	Penghisap Asap Dapur	Aksesoris Kompore	<ul style="list-style-type: none"> Xentro Glassio Safety Timer Xentro Next G Safety Timer New Kompore Deluxe Built In Hob Crystal 	<ul style="list-style-type: none"> Party Grill Family Grill 	<ul style="list-style-type: none"> Cooker Hood Diamond Cooker Hood Crystal
Kompore	Pemanggang	Penghisap Asap Dapur	Aksesoris Kompore					
<ul style="list-style-type: none"> Xentro Glassio Safety Timer Xentro Next G Safety Timer New Kompore Deluxe Built In Hob Crystal 	<ul style="list-style-type: none"> Party Grill Family Grill 	<ul style="list-style-type: none"> Cooker Hood Diamond Cooker Hood Crystal 	<ul style="list-style-type: none"> Hose Regulator CSL Regulator PD 					
Non Gas - Kitchen Appliances								
Vienta	Produk <i>multifunction</i> dengan penggunaan sehari-hari yang aman serta menunjang gaya hidup sehat :							
	<table border="1"> <thead> <tr> <th>Pengolah Makanan</th> <th>Alat Masak</th> </tr> </thead> <tbody> <tr> <td> <ul style="list-style-type: none"> Food Processor Tritan Smart Blender Ice Crusier Mixer </td> <td> <ul style="list-style-type: none"> Smart Cooker Low Carbo Smart Oven Smart Pressure Cooker </td> </tr> </tbody> </table>	Pengolah Makanan	Alat Masak	<ul style="list-style-type: none"> Food Processor Tritan Smart Blender Ice Crusier Mixer 	<ul style="list-style-type: none"> Smart Cooker Low Carbo Smart Oven Smart Pressure Cooker 			
Pengolah Makanan	Alat Masak							
<ul style="list-style-type: none"> Food Processor Tritan Smart Blender Ice Crusier Mixer 	<ul style="list-style-type: none"> Smart Cooker Low Carbo Smart Oven Smart Pressure Cooker 							



PRINSIPAL & PRODUK 2021: UNIT USAHA

PRODUKSI DAN PENGEMASAN PRODUK BUBUK

No.	Prinsipal Principal	Produk Product
Gula Halus Powdered Sugar		
1	PT Nutricia Indonesia Sejahtera (Danone)	Gula Halus (Gula Kasar/Kristal+Maldex) Powdered Sugar (Coarse/Crystal Sugar+Maldex)
2	PT Sarihusada Generasi Mahardhika (Danone)	Gula Halus (Gula Kasar/Kristal+Maldex) Powdered Sugar (Coarse/Crystal Sugar+Maldex)
3	PT Sanghiang Perkasa	Gula Halus (Gula Kasar/Kristal+Maldex) Powdered Sugar (Coarse/Crystal Sugar+Maldex)
Susu Bubuk Powdered Milk		
1	PT DEXA Medica (Dexa)	Produgen Vitafirst
2	PT SOHO Industri Pharmasi (Soho Global Health)	"Curcuma Plus, Dianeral, Unihealth Starkidz Premium, Unihealth Starkidz Nutra, Unihealth Glucofit, Unihealth Slimshake GO Diabetaplus (ekspor), Pediaplus (ekspor)"
3	PT Sarihusada Generasi Mahardhika (Danone)	"Lactamil, SGM Eksplor, SGM Bunda, SGM Family Yummi-Nutri, Susu Cokelat Distribusi (internal karyawan) Cow & Gate Happy Tummy (ekspor)"
4	PT Nutricia Indonesia Sejahtera (Danone)	Bebelac 4, Fortifit
5	PT Nutrifood Indonesia (WRP)	WRP LFM Everyday, WRP Meal Replacement

No.	Prinsipal Principal	Produk Product
Minuman Serbuk Powdered Drink		
1	PT Garudafood Putra Putri Jaya (Tudung)	Chocolatos Cokelat
2	PT Heavenly Nutrition Indonesia	Heavenly Kitchen
Sambal Tabur Powdered Chili		
1	PT Heavenly Nutrition Indonesia	Nassi



KINERJA USAHA 2021



RUGI LABA

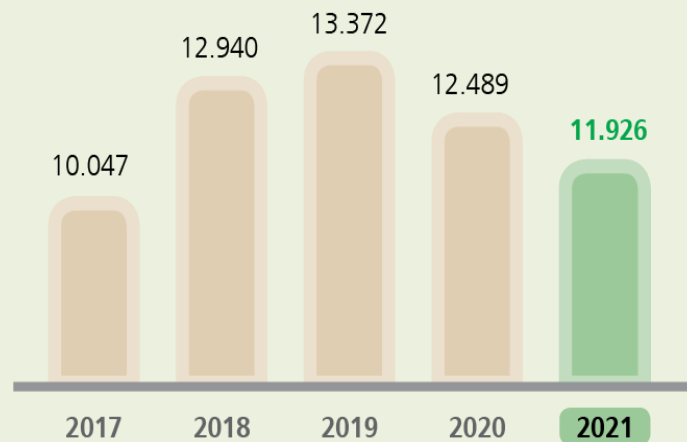
Dalam Jutaan Rupiah

Informasi Hasil Usaha	2021	2020	2019	2018	2017
Pendapatan Penjualan	11.926.150	12.488.884	13.372.044	12.940.108	10.046.979
Beban Pokok Penjualan	10.410.532	10.806.685	11.691.107	11.524.839	8.927.678
Laba Bruto	1.515.618	1.682.199	1.680.937	1.415.269	1.119.301
Laba Operasi	559.534	656.396	540.127	433.350	316.312
Laba Bersih Tahun Berjalan	481.109	478.561	428.419	318.607	254.952
Laba Tahun Berjalan Pemilik Entitas Induk	481.098	478.558	428.416	309.753	244.423

KINERJA USAHA TAHUN 2021

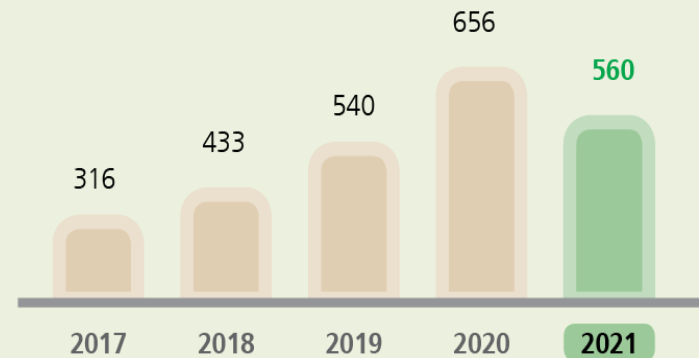
Pendapatan Penjualan Bersih Net Sales Revenue

Dalam miliar Rupiah / In IDR billion



Laba Operasi Operating Profit

Dalam miliar Rupiah / In IDR billion



PENJUALAN BERSIH 2021/ 2020 PER UNIT USAHA

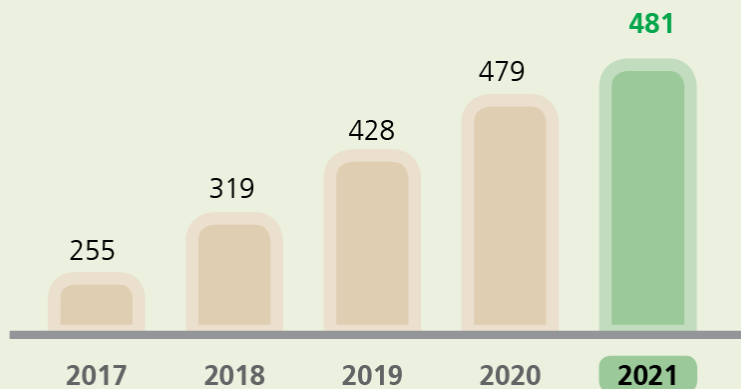
(Rp dalam Miliar) / (IDR in Billions)

Unit Usaha Business Unit	2021		2020		Naik Increase
	Rp IDR	%	Rp IDR	%	
<i>Consumer Products</i>	10.905,54	91,44%	10.730,18	85,92%	1,63%
<i>S&D Digital Platform</i>	-	0,00%	702,14	5,62%	-100,00%
<i>Manufacturing Services</i>	48,76	0,41%	21,09	0,17%	131,20%
Smart Family Products Setelah Eliminasi	560,92	4,70%	612,72	4,91%	-8,46%
Blue Gas Indonesia	410,93	3,45%	422,74	3,38%	-2,79%
Total Pendapatan Penjualan Konsolidasian Total Consolidated Sales Revenue	11.926,15	100,00%	12.488,88	100,00%	-4,51%

KINERJA USAHA TAHUN 2021

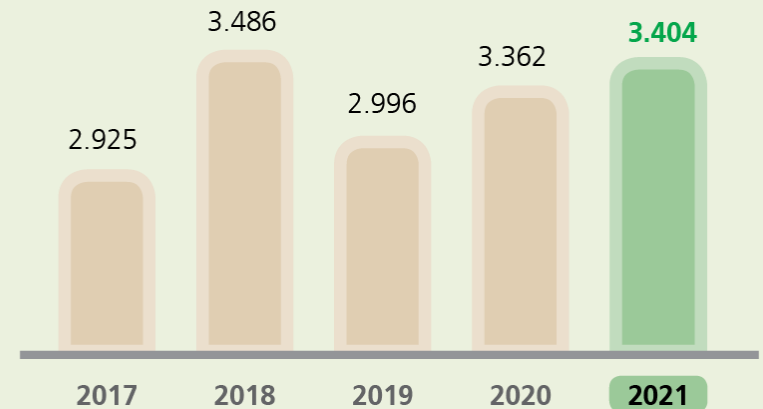
Laba Bersih Tahun Berjalan Net Profit for The Year

Dalam miliar Rupiah / In IDR billion



Jumlah Aset Total Assets

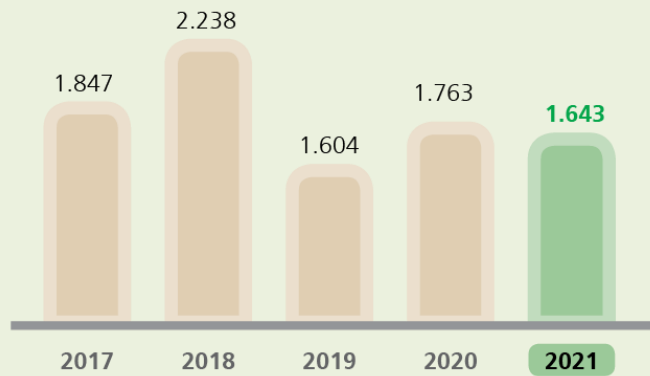
Dalam miliar Rupiah / In IDR billion



KINERJA USAHA TAHUN 2021

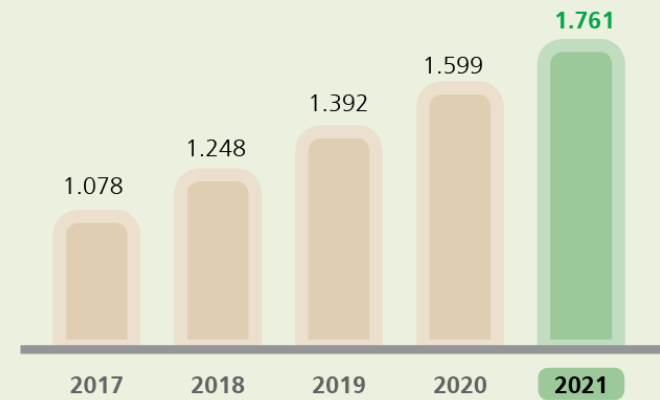
Jumlah Liabilitas Total Liabilities

Dalam miliar Rupiah / In IDR billion

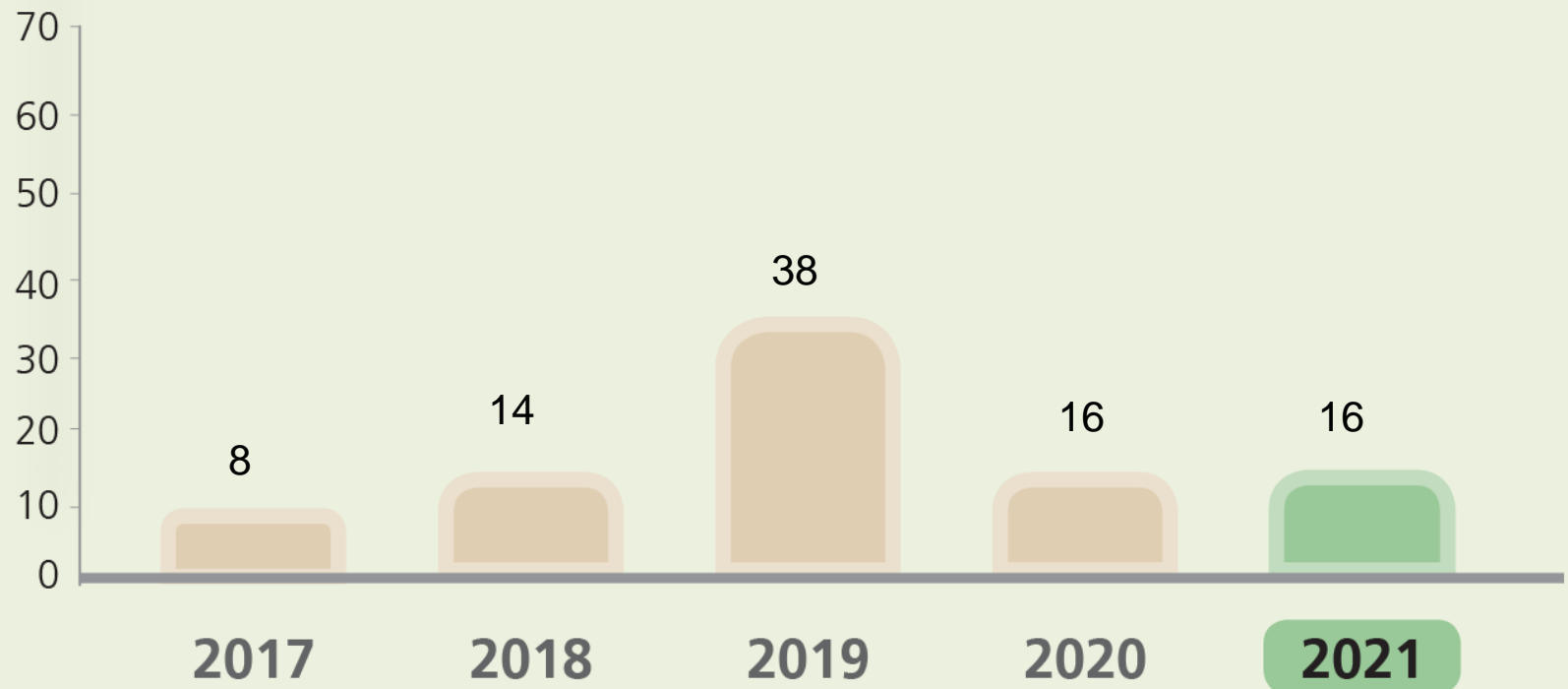


Jumlah Ekuitas Total Equity

Dalam miliar Rupiah / In IDR billion



CAPITAL EXPENDITURE



CAPITAL EXPENDITURE - 2022

JENIS	2022				
	CP	MS	TSN	BGI	TOTAL
Tanah	-	-	-	110	110
Bangunan dan prasarana (pembangunan dan renovasi)	226	96	250	-	572
Mesin dan peralatan pabrik	51	353	-	-	404
Tabung Gas	-	-	-	11.331	11.331
Peralatan dan perabotan kantor (hardware & software)	1.031	-	71	804	1.906
Alat cetak, perlengkapan dan peralatan lain (alat gudang)	138	235	-	2.324	2.696
Kendaraan	-	-	-	-	-
Bangunan dalam penyelesaian	-	-	-	-	-
TOTAL	1.446	683	321	14.569	17.019

Thank You



**Menara Duta Lantai 2 & 4,
Jl. Rasuna Said Kav. B-9, Setiabudi,
Jakarta Selatan DKI Jakarta - 12910**